

Leadership 360°

Format blended

24 octombrie 2023 – 20 februarie 2024

The logo for EXEC-EDU, featuring a red square with three white diagonal lines to the left of the text "EXEC-EDU" in a bold, black, sans-serif font.

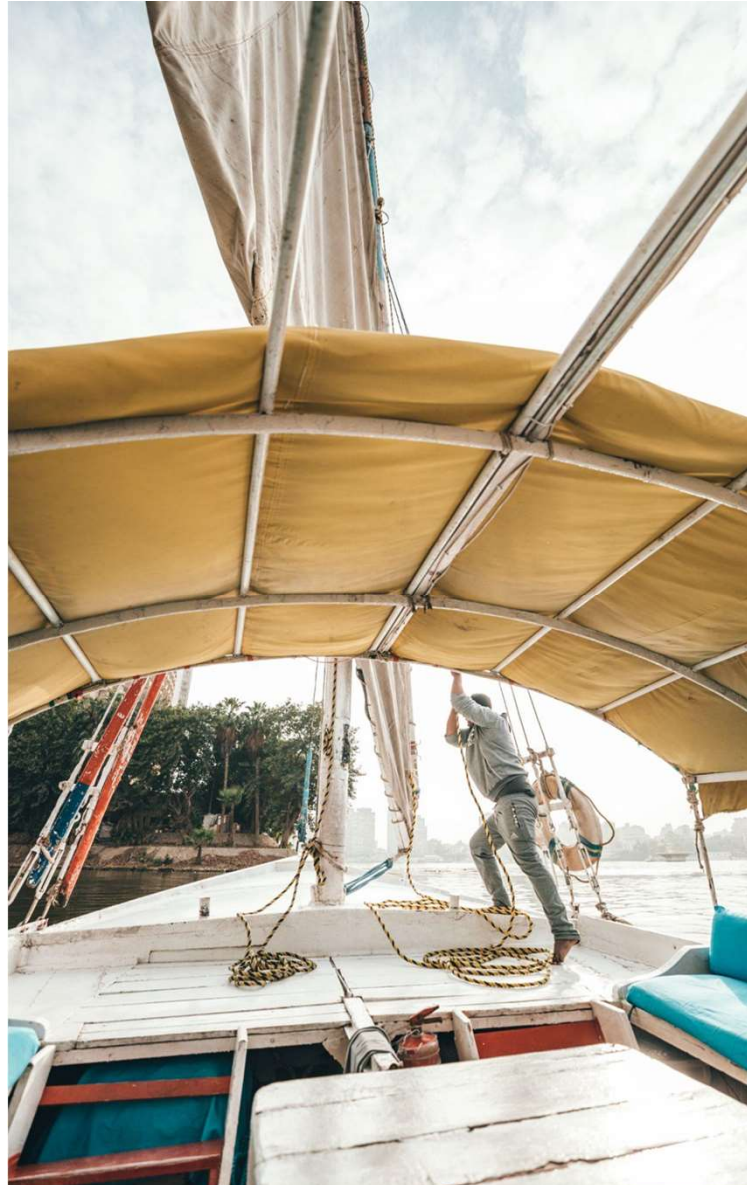
EXEC-EDU



Leadership 360°

*De ce să
alegi acest program*

Este un program
transformațional care te
susține în a naviga în noul
context al leadership-ului de azi.



Cui se adresează

*Programul
intensiv de leadership*

- Managerilor de top sau de mijloc;
- Team leaderilor, coordonatorilor;
- Angajaților cu potențial crescut;
- Antreprenorilor;
- Liber profesioniștilor (medici, avocați, contabili);

Beneficii

Pentru absolvenții programului



01

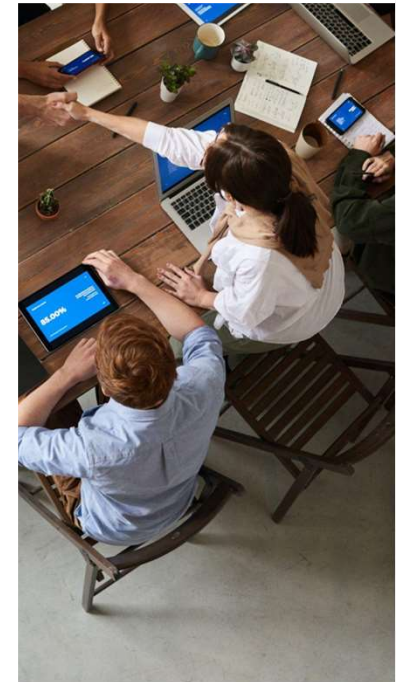
Autocunoașterea, prin folosirea unei palete diverse de metodologii: Hogan EQ Assesment, PAEI, Cele 4 valori, Adizes®;

02

Planul de dezvoltare personală pe care îl construiesc, sub îndrumarea trainerului, pornind de la rezultatele evaluării Hogan EQ și alegerea competențelor care necesită atenție. Acest demers va putea fi reluat ori de câte ori va fi nevoie pe parcursul vieții.

03

Atmosferă destinsă, interactivă, în care caracterul practic și deschis al dezbaterilor este încurajat de moderatori cu experiență de business, training, coaching, management.



Din agendă

o abordare 360 a leadership-ului, din 3 perspective

1. Leadership strategic

Gândirea strategică;
Misiune, viziune, valori;
Performanță, succes, împlinire.

2. Leadership de echipă

Adaptarea stilului de leadership. Leadership-ul situațional;
Abilitatea de comunicare și influențare. Tehnici de comunicare asertivă;
Talentul de a relaționa armonios;
Construirea unei echipe performante;
Capacitatea de a motiva echipa;
Dezvoltarea echipei prin coaching și mentoring/ Coach like a leader.

3. Leadership -ul propriei persoane

Impactul inteligenței emoționale în relații;
Dezvoltarea empatiei;
Dezvoltarea unui mindset de creștere (growth mindset);
Prevenirea conflictelor;
Adaptarea la schimbare și gestionarea rezistenței la schimbare;
4 comportamente manageriale esențiale în schimbare;
NOU: 2 zile experiențiale outdoor, în parteneriat cu Horse Touch, o lecție practică de leadership.

Pre-work - My Leadership IKIGAI

- Studii de caz tip Harvard
- Discuții moderate

Tehnici și modele

- Tehnica DISC de acordare a feedback-ului
- Matricea Skill - Will
- Triunghiul dramatic

Tehnici, instrumente și modele

- Test Hogan de măsurare a nivelului de Inteligență emoțională
- Tehnici de mindset de creștere
- Adizes & PAEI în schimbare
- OK Coral

Echipa de experți

pregătiți la școli de afaceri de top din SUA și Europa



Simona Podgoreanu
Coordonator program



Prof. Dr. Lavinia Rașcă



Monica Minoiu EMBA



Oana Scarlat

”Planul individual presupune alegerea unei arii de dezvoltare, pe baza rezultatelor testului Hogan EQ și a altor evaluări din cadrul programului. Te ghidăm pas cu pas, în sesiuni 1-1, în identificarea competenței celei mai relevante pe care vrei să lucrezi și apoi în realizarea planului. Vei explora noi moduri de gândire, vei descoperi cum ești perceput de ceilalți și vei aplica un model bazat pe obiective măsurabile și acțiuni concrete. La finalul acestui proces, după cum afirmă absolvenții noștri, transformarea este profundă și de durată, iar programul are un impact major asupra dezvoltării individuale.”

Simona Podgoreanu

Expert
EXEC-EDU

Investiție

Your place to grow

Cost

Cursuri: **1490 Euro + TVA**

Hogan EQ Assesment: 85 Euro + TVA/persoană

Plan de dezvoltare asistat de trainer: 150 Euro + TVA

Două zile - Potcoava Mountain Hideaway: 250 Euro + TVA

Early booking

15% pentru înscriere și plată în avans până la **31.08.2023**

10% pentru înscriere și plată în avans până la **30.09.2023**

+discount

Dacă participi împreună cu un coleg sau prieten, primești un **discount de 10%**. Dacă ești **absolvent al altor programe EXEC-EDU**, contactează-ne pentru o ofertă personalizată.

***Avansul reprezintă minim 1/3 din valoarea programului.**

****Discounturile nu se cumulează.**





Perioadă de desfășurare

Leadership 360° - format blended

24 octombrie 2023 – 20 februarie 2024

Când: Joia în intervalul orar 17:00-20:00

Unde: Format blended - online și în sală

Două zile intensive și experiențiale la manej, derulate la Potcoava Mountain Hideaway.*

* În funcție de evoluția pandemiei Covid-19, structura programului poate suferi modificări.

Două zile intensive și experiențiale

La "Potcoava Mountain Hideaway"

Una din **cele mai profunde conversații** pe care o poți avea cu tine însuși/ însăși fără cuvinte este în compania unui cal. Aici vei găsi **un spațiu sigur, un timp dedicat** și cel mai blând partener.



De ce?

- . O lecție practică despre **leadership** și cine pe cine urmează;
- . (Auto)observare și **prilej de reflecție** prin prisma propriilor paradigme și a celor opuse sau diferite;
- . **Negocierea limitelor**, a perimetrului de identitate și rol
- . Feedback cu onestitate și prezență, **fără prejudecăți**.

Testimoniale

Absolvenți ediții anterioare

Milvia Șipu

HR Manager
Calberson Romania

“Când mă uit la mine, parcă nu mă mai văd pe gaura cheii! Am deschis ușa și mă văd toată.”

Magda Ceaușu

Contracts and Legal
Manager
Sustainalytics

“Informație foarte bine structurată, relevantă și foarte utilă. Traineri excepționali, cu mult focus pe dezvoltarea cursanților și nevoile specifice, plin de momente A-HA!!! .”

Leonid Vasiliu

Șef secție de producție
Heldelbergcement

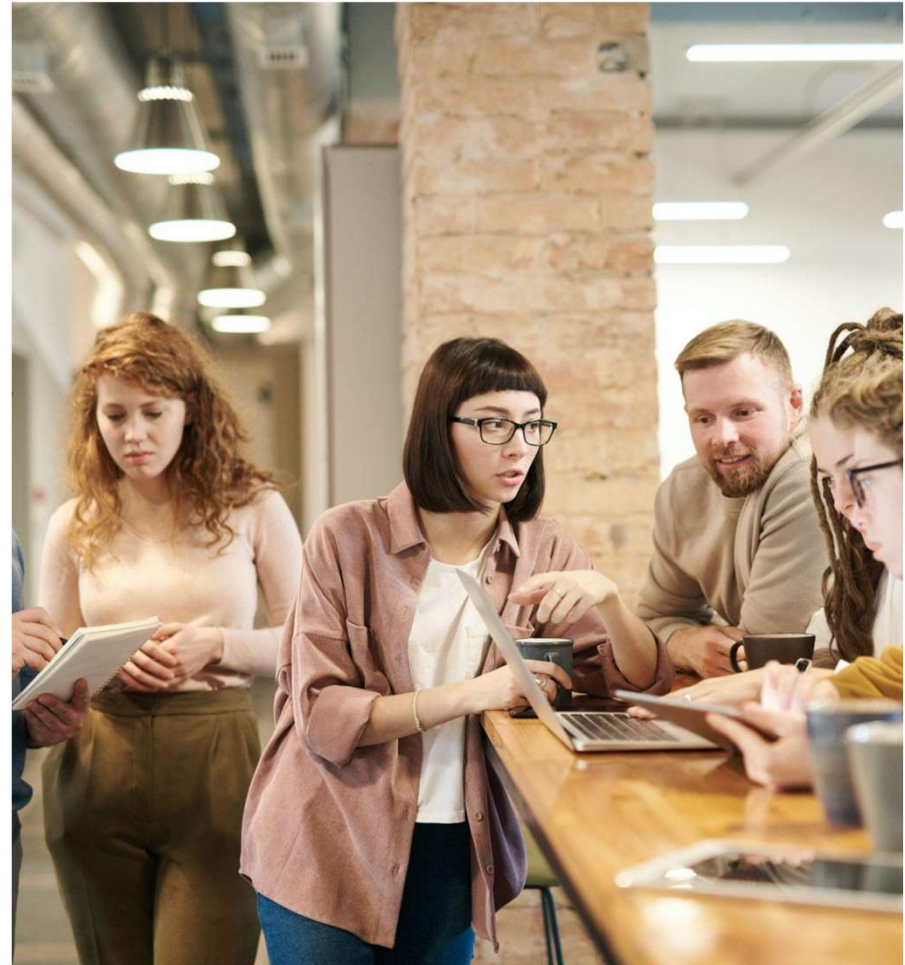
“Programul este unul intens, cu aplicabilitate practică imediată și care te ține pe de o parte în priză și pe de altă parte, îți dă teme de gândire. Realizezi că lumea este într-o continuă dinamică, cu care dacă nu ții ritmul, ajungi să nu mai crești, aplicând metode învechite și neactuale în interacțiunea cu oamenii. Recomand cu căldură acest program.”



Companii participante

La ediții anterioare ale programului

- Accenture
- Alstom
- Arctic
- Agricoover
- Bancpost
- BCR
- Berlin Chemie
- Catena
- Enel
- Ericsson
- Fildas
- Gameloft
- GfK
- Honeywell
- Ivatherm
- JTI
- L'Oréal
- Libra Bank
- McDonald's
- Media Pro Studios
- Millward Brown
- NN Asigurări
- Noerr
- Orange
- Praktiker
- Rompetrol
- Renault
- Siemens
- Unicredit
- Vodafone
- Wipro



Contact EXEC-EDU

your place to grow

exec-edu.ro | office@exec-edu.ro

